

# 早春の大山川

H31.2.11

大山川を愛する市民の会

東名高速の上流

大きくなった雑木が一杯

新緑はまだまだ



米野橋のふもと

資源ゴミ回収ステーション

最近では民間のゴミ回収設備が設けられているが効果は？



米野橋下流の雑木

不発橋の上流

暖かい夕方川辺を歩く人

平和で穏やかなふうけいです。



カワセミ



ジョウビタキ



水辺を楽しんでいる子ども達

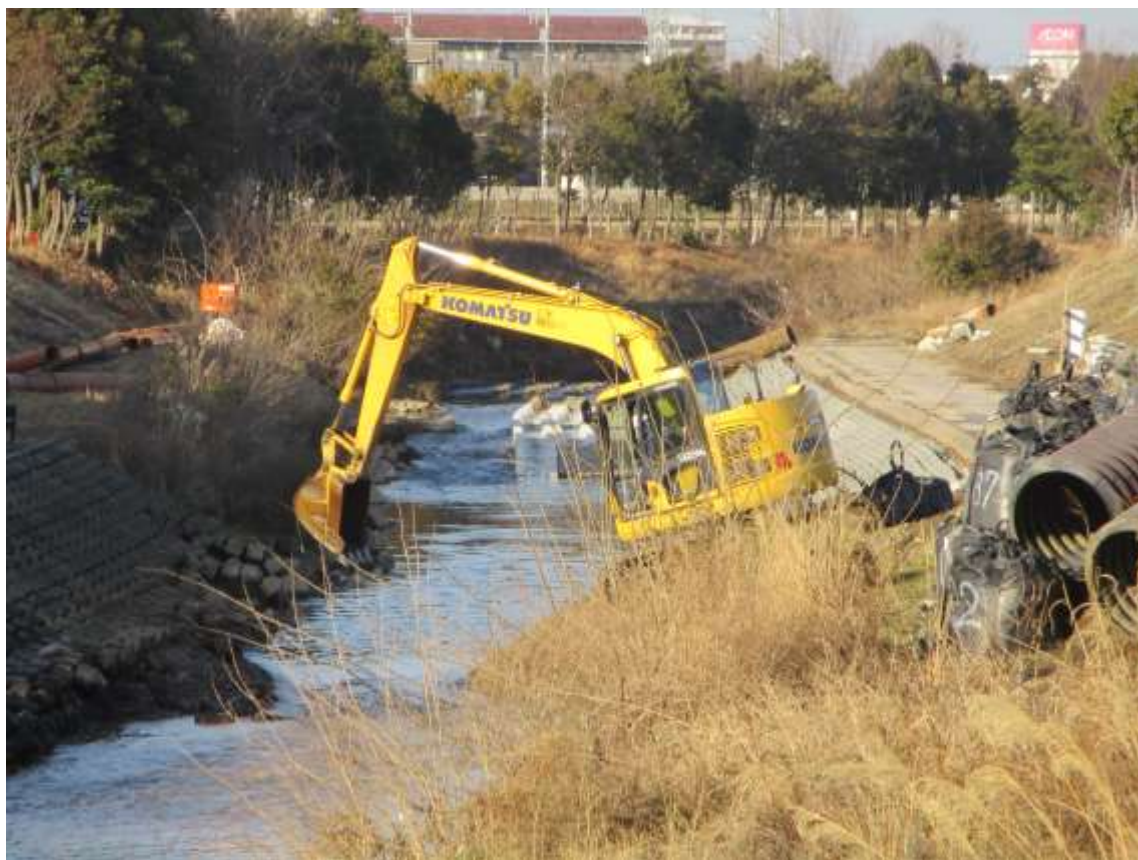
もうすぐ春です！



不発橋の下流 春日井地域 雑木が繁り塩ビのゴミが多い



天神橋の上流 春日井地域 護岸改修工事中



天神橋の下流 護岸工事が終わり綺麗になった大山川

